



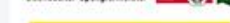
Weber-Bau

Referenzmappe

Weber Bau GmbH
4150 Rohrbach, Bahnhofstr. 50
Telefon + 43 (0) 7289 / 6811-0
Fax DW 29, office@weber-bau.at

Ihr Partner, vom Fundament bis zum Dach!

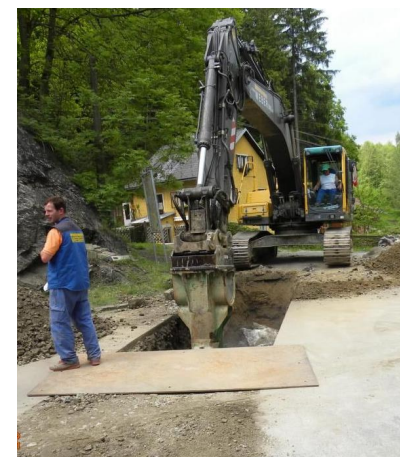
• Baumeister • Qualitätszertifiziert
• Zimmermeister • Dachdecker-Spezialmeister



WEBER
www.weber-bau.at

BVH	ABA Haslach an der Mühl BA 08		
Ort, Anschrift	Kanalisation Felberau, Raiden, Betriebsbaugebiet u. HS3		
Bauherr	Marktgemeinde Haslach Marktplatz 45, 4170 Haslach		
Architekt	Büro DI Beurle, Linz		
Ausgeführt als	Tiefbau	Auftragssumme	
Ausführung durch	Weber BAU GmbH, Bahnhofstraße 50, A - 4150 Rohrbach	Errichtungszeitraum	Mai. 2009 - Dez. 2010

WEBER
www.weber-bau.at





Das BVH umfasste den Bau von Kanälen in einer Gesamtlänge von rund 4.300 lfm (ohne Hausanschlusskanäle), die Sanierung von Kanälen und Schächten auf einer Gesamtlänge von rund 100 lfm und den Austausch bestehender Kanäle und Schächte auf einer Gesamtlänge von 200 lfm.

Zusätzlich wurden rund 530 lfm Hausanschlüsse errichtet, davon 480 lfm Neubau und 50 m Sanierung und Austausch.



Kennwerte

Gesamtlänge	4300 m
Hausanschlüsse	530 m